

Concello de Santa Comba

**CLASIFICACIÓN DO SOLO**

SU	SOLO URBANO
SNR	SOLO DE NÚCLEO RURAL
SNRE	SOLO DE NÚCLEO RURAL DE EXPANSIÓN
SubUR	SOLO URBANIZABLE DELIMITADO RESIDENCIAL
SubID	SOLO URBANIZABLE DELIMITADO INDUSTRIAL
SRPO	SOLO RÚSTICO DE PROTECCIÓN ORDINARIA
SRPA	SOLO RÚSTICO DE PROTECCIÓN AGROPECUARIA
SRPF	SOLO RÚSTICO DE PROTECCIÓN FORESTAL OU DE MONTE
SRPP	SOLO RÚSTICO DE PROTECCIÓN DO PATRIMONIO
SRPI	SOLO RÚSTICO DE PROTECCIÓN DE INFRAESTRUTURA
SRPAE	SOLO RÚSTICO DE PROTECCIÓN DAS AUGAS
SRPAP	SOLO RÚSTICO DE PROTECCIÓN DA PAISAXE

**AFECCIÓNS**

—	CEMITERIOS
—	ESTRADAS
—	LÍNA AÉREA DE ALTA TENSIÓN
—	ZONA DE POLICÍA DE CAUCES
—	DOMINIO PÚBLICO HIDRÁULICO

**SISTEMAS XERAIS**

—	SISTEMA XERAL DE INFRAESTRUTURAS DE SERVIZOS
—	SISTEMA XERAL DE ESPAZOS LIBRES
—	SISTEMA XERAL DE EQUIPAMENTOS
—	de deportivo ad administrativo
—	re relixioso sa sanitario
—	ed educativo as asistencial
—	sc socio-cultural
(Pb)	TITULARIDADE PÚBLICA
(Pv)	TITULARIDADE PRIVADA

**ACCÍONS PREVISTAS**

—	EQUIPAMENTOS
—	ESPAZOS LIBRES
—	INFRAESTRUTURA
—	REDE VIARIA
—	DELIMITACIÓN DE ACCÍONS

**REDES DE ALTA TENSIÓN 220kV E 66kV**

**REDE DE ALTA TENSIÓN 15kV**

**REDE DE ABASTECIMENTO DE AUGA**

**REDE DE SANEAMENTO**

**SISTEMA XERAL DE PASEO FLUVIAL**

**REDE VIARIA**

**CAMIÑO DE MUXÍA A SANTIAGO**

**PATRIMONIO ARQUEOLÓXICO**

ZONA DE PROTECCIÓN INTEGRAL/ELEMENTO PUNTUAL (GIL1)

ZONA DE RESPECTO ESPECIAL/ELEMENTO PUNTUAL (GIL2)

ZONA DE RESPECTO (GIL3/GIL4)

CÓDIGO DE ELEMENTO ARQUEOLÓXICO

castro      indeterminado      bronce

túmulo      medieval      elemento desaparecido

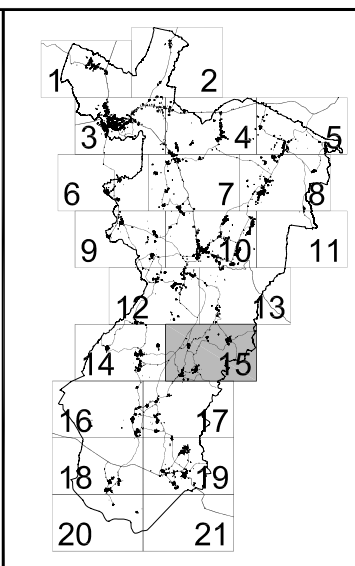
**PATRIMONIO ARQUITECTÓNICO/ETNOGRÁFICO**

ZONA DE PROTECCIÓN INTEGRAL/ELEMENTO PUNTUAL

ZONA DE RESPECTO

ENTORNO B.I.C. DAS TORRES DO ALLO

CÓDIGO DE ELEMENTO ARQUITECTÓNICO



**PLAN XERAL DE ORDENACIÓN MUNICIPAL**

**ZAS**

**DOCUMENTO DE APROBACIÓN DEFINITIVA**      **OCTUBRO 2007**

ORDENACIÓN

**ESTRUTURA XERAL E ORGÁNICA DO TERRITORIO**

**EX-15**

ESCALA: 1 / 5.000

ANGEL L. MONTEOLIVA DÍAZ, ARQUITECTO